



# *Catálogo* **UNIOR 2023**



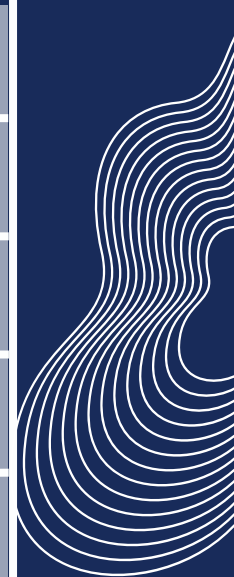
**UNIOR<sup>®</sup>**



**UNIOR MÉXICO**

[www.unior.mx](http://www.unior.mx)

<b>LLAVES</b>	1
<b>DADOS Y ACCESORIOS</b>	5
<b>PINZAS Y ALICATES</b>	13
<b>HERRAMIENTAS AISLADAS</b>	16
<b>ALMACENAMIENTO</b>	20
<b>JUEGO DE HERRAMIENTAS</b>	23
<b>HERRAMIENTAS SEGURAS PARA LAS ALTURAS</b>	26
<b>OTRAS HERRAMIENTAS DE MANO</b>	27
<b>INSTRUMENTOS DE MEDICIÓN</b>	30
<b>HERRAMIENTAS PARA ELECTRÓNICA</b>	32
<b>HERRAMIENTAS AUTOMOTRICES</b>	35
<b>HERRAMIENTAS PARA MOTOS</b>	38
<b>EXTRACTORES</b>	40
<b>CORTACABLES, PELACABLES Y CRIMPADORAS</b>	41
<b>HERRAMIENTAS PARA TUBOS, CORTARTUBOS Y TORNILLOS</b>	43
<b>TIJERAS DE PODAR Y DE HOJALATERO</b>	44
<b>DESARMADORES</b>	45
<b>MARTILLOS, PUNTEROS Y CÍNCeles</b>	49
<b>MOBILIARIO PARA TALLER</b>	51



# CONTENIDO



# LLAVES

**Llaves fabricadas con acero de alta calidad al cromo vanadio forjadas, templadas y revenidas. Acabado cromado según ISO 1456:2009. Cabezas pulidas fabricadas de acuerdo con ISO 10102 (medidas métricas).**

110/1

Llave española



SKU	Medida
600088	20 x 22
602593	30 x 36
600100	32 x 36
600101	34 x 36
600102	36 x 41
602594	41 x 46
600086	19 x 22
605348	1/4" x 5/16"
600083	17 x 19
600097	27 x 30
600069	10 x 12
600070	10 x 13
600075	12 x 14
600080	14 x 17
600067	9 x 11
600072	11 x 13
600081	15 x 17
605358	1" x 1.1/8
600091	22 x 27
605359	1.1/16" x 1.1/4"
603317	4 x 5
600079	14 x 15
600084	17 x 22
600096	27 x 29
603848	30 x 34
600060	5.5 x 7

600076	13 x 14
600078	13 x 17
605349	5/16" x 3/8"
600062	7 x 8
603316	4 x 4.5
603318	5 x 5.5
600065	8 x 10
600066	9 x 10
605350	3/8" x 7/16"
600077	13 x 15
605354	5/8" x 11/16"
605355	11/16" x 3/4"
605356	13/16" x 7/8"
600090	22 x 24
605357	15/16" x 1"
605351	7/16" x 1/2"
605352	1/2" x 9/16"
605353	9/16" x 5/8"
600074	12 x 13
600092	24 x 26
600082	16 x 17
600093	24 x 27
600064	8 x 9
600098	27 x 32
600068	10 x 11
605549	38 x 42
602595	46 x 50

600061	6 x 7
600095	25 x 28
600085	18 x 19
600099	30 x 32
600089	21 x 23

112/2

Llave española



SKU	Medida
602088	19 x 22
605045	10 x 12
602083	11 x 13
602085	13 x 15
603134	13 x 17
602086	14 x 17
613222	10 x 11
602087	17 x 19
603611	10 x 13
602082	8 x 10

118/7

Llave de golpe boca abierta



SKU	Medida
620466	24
620471	41
620474	55
620493	150

117/4

Llave sencilla fosfatada de una sola boca



SKU	Medida
620207	12
615282	75
615272	34
615271	32
615274	38
615273	36
615268	24
615269	27
615262	10
615265	19
615270	30
615275	41
615280	65
615281	70

120/1

Llave combinada estándar  
larga

SKU	Medida	SKU	Medida
618505	1.1/8"	600362	11
618502	15/16"	618495	1/2"
607019	35	618497	5/8"
600361	10	618498	11/16"
600369	18	618500	13/16"
600368	17	600382	32
600364	13	618501	7/8"
600370	19	600378	27
600367	16	600358	7
600372	21	618496	9/16"
618504	1.1/16"	600376	25
618507	1.5/16"	618503	1"
618510	1.1/2"	605838	38
600366	15	602602	41
600360	9	618517	50
600373	22	616754	65
600365	14	616755	70
600359	8	616756	75
600375	24	616757	80
618492	5/16"	618506	1.1/4"
616745	44595	600379	28
618494	7/16"	600380	29
616749	5,5	600381	30
600363	12	600374	23
600357	6	618508	1.3/8"
618491	1/4"	618509	1.7/16"
616747	4,5	600377	26
616748	5	618512	1.11/16"
618493	3/8"	618514	46
600371	20	618516	1.7/8"
616746	4	616752	55
618499	3/4"	616753	60

125/1

Llave combinada



SKU	Medida
603332	36
602094	28
602093	27
600427	19
602090	24
618651	5
602091	25
602092	26
602095	29
618652	44321
600422	14
602089	23
600423	15
600429	21
600417	9
600428	20
600415	7
600421	13
600425	17
600420	12
618570	46
600424	16
600416	8
602097	32
600418	10
602096	30
600414	6
600419	11
600430	22
600426	18
618566	41

129/1

Llave combinada rápida  
IBEX

SKU	Medida
611765	12
611767	14
611770	17
611766	13
611762	8
611772	22
611763	10
611771	19
611930	18
611773	24
611764	11
611769	16
611768	15

135/2

Llave plana delgada para  
tanques de Gas

SKU	Medida
600262	27

160/2

Llave combinada con  
matraca

SKU	Medida
622827	17
622829	19
622823	13
622818	8
622831	21
622832	22
622834	24
622819	9

622825	15
622826	16

**161/2** Llave combinada con  
matraca articulada



SKU	Medida
622848	17
622842	11
622845	14

**166** Llave estriada inclinada  
con matraca



SKU	Medida
611644	10 x 11

**170/2** Llave estriada inclinada  
con matraca



SKU	Medida
622851	6 x 8
622859	17 x 19

**176** Llave de pipa abierta



SKU	Medida
609102	6
609110	14
609113	17
609114	18
609115	19
609105	9
609111	15
609112	16
609118	22
609119	23
609120	24

**177** Llave de pipa abierta, boca  
estriada



SKU	Medida
609083	8
609084	9
609087	12
609088	13
609089	14
609090	15

**180/1** Llave estriada doble punta



SKU	Medida
603124	30 x 36
600536	32 x 36
602664	41 x 46
600527	21 x 23
600537	36 x 41
600519	13 x 17
600517	12 x 14
600516	12 x 13
600522	16 x 17
600513	8 x 10
600514	10 x 11
600512	8 x 9
600520	14 x 15
600535	30 x 32
600511	6 x 7
600523	17 x 19
600528	22 x 24
600530	24 x 27
603123	16 x 18
600526	20 x 22

**182/2A** Llave estriada combinada  
plana



SKU	Medida
612004	6 x 7
612008	14 x 15
612009	16 x 17
612013	24 x 26
612011	20 x 22
612005	8 x 9
612006	10 x 11
612007	12 x 13
612010	18 x 19
612015	27 x 29
612016	30 x 32

**182/2BTX** Llave estrella inclinada  
boca TORX TX



SKU	Medida
182/2BTX	E6 x E8
182/2BTX	E14 x E18
182/2BTX	E20 x E24
182/2BTX	E10 x E12

**183/2** Llave estriada plana  
abierta



SKU	Medida
612705	17 x 19
612708	24 x 27
612709	30 x 32
612707	22 x 24
612704	12 x 14
612706	19 x 22
612701	8 x 10

612703	11 x 13
612702	10 x 11

**184/7** Llave de golpe estriada estándar



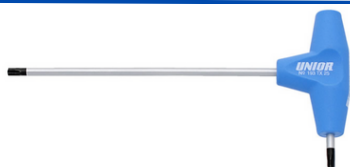
SKU	Medida
620522	1.1/16"
620531	1.11/16"
620506	75
620519	140

**193N** Llave T con dado fijo



SKU	Medida
608284	6
608283	44321
608285	7

**193TX** Desarmador TORX mango en T



SKU	Medida
607171	TX 6
607172	TX 7
607174	TX 9

**200/2** Llave estriada doblada para motores y marchas



SKU	Medida
600672	13 x 17
600671	11 x 13
600673	14 x 17
600674	15 x 16
600676	19 x 22

**202/1** Llave articulada doble con dado Hex 12p



SKU	Medida
609141	20 x 22
609135	12 x 13
609136	13 x 17
609138	16 x 17
609139	18 x 19
609133	8 x 10

**206.1** Cadena de repuesto para llave de cadena



SKU	Medida
620938	500

**206/2** Llave de cadena



SKU	Medida
601025	60 - 140

**210/2** Llave para tornillos de rines



SKU	Medida
600783	19

**213/6** Cruceta para tornillos de rin



SKU	Medida
600813	24

**215/2** Llave de tubo



SKU	Medida
600701	14 x 15

**216/1** Llave de tubo de cuerpo hexagonal forjada



SKU	Medida
615231	10 x 11
615229	6 x 7
615230	8 x 9
615233	14 x 15
615234	16 x 17
615235	18 x 19
615236	20 x 22

**220/3** Llave Allen corta



SKU	Medida
601037	4
601036	3
601040	6
607825	2,5
616966	1/20"
611905	1/16"
601044	10

**220/3L** Llave Allen larga estándar



SKU	Medida
616984	5/16"
616977	3/32"
616978	1/8"
608517	7
616976	5/64"
616979	9/64"
616980	5/32"
608518	8
608522	17

**220/3MH** Juego de llaves allen, modelo navaja



SKU	Medida
610986	-

**220/3S** Llave Allen corta con punta de bola



SKU	Medida
607830	4
607832	6

**220/7TX** Llave TX (Torx TR) con barreno central



SKU	Medida	SKU	Medida
609176	TR 25	609179	TR 40
609173	TR 10	609175	TR 20
609174	TR 15	609177	TR 27
609178	TR 30	616296	TR 9

**220/7TXN** Llave TX (Torx)



SKU	Medida	SKU	Medida
617004	TX 55	616997	TX 20
616992	TX 7	616999	TX 27
616991	TX 6	616998	TX 25
616993	TX 8	617000	TX 30
616995	TX 10	617001	TX 40
616994	TX 9		
616996	TX 15		

**238H** Regleta con portadados 3/8"



SKU	Medida
619236	345

**250/1** Llave de Perico



SKU	Medida
605113	450
611917	100

**250/1ADP** Llave de Perico mango plástico



SKU	Medida
617246	200

# Dados y matracas para apretar y aflojar tornillos y tuercas con la mayor precisión.

# DADOS Y ACCESORIOS

**186/4.2** Dado para bujías con entrada de 3/8"



SKU	Medida
603193	16
600776	21
603192	19
620820	18

**187/2HX** Dado 1/4" punta Allen



SKU	Medida
607898	3
607899	4
607900	5
607901	6
607902	7

**187/2PH** Dado 1/4" punta de cruz



SKU	Medida
607892	PH 1
607893	PH 2
607894	PH 3

**187/2SL** Dado de 1/4" con punta plana



SKU	Medida
607895	0.8 x 4
607896	1.0 x 5,5
607897	1,2 x 7

**187/2T** Dado 1/4" punta TORX TX



SKU	Medida
607907	TX 25
607903	TX 8
607905	TX 15
607904	TX 10
607908	TX 27
607910	TX 40
607909	TX 30
607906	TX 20

**188.1/1ABI** Matraca 1/4" reversible



SKU	Medida
611901	1/4"

**188.1/1BBI** Matraca para puntas 6,3



SKU	Medida
625355	6,3

**188.10** Adaptador punta de 1/4" para dados de 3/8"



SKU	Medida
616808	1/4" (6.3) - 3/8"
616809	1/4" (6.3) - 1/2"
604531	1/4" (6.3) - 1/4"

**188.10A** Punta 1/4" (Bit) con dado 6 puntas



SKU	Medida
618701	6.3(1/4")
618702	6.3(1/4")
618703	6.3(1/4")
619448	6.3(1/4")

**188.13** Adaptador para puntas de 1/4" con Hex de 10mm



SKU	Medida
620858	10
620859	10

**188.2/2BI** Maneral articulado de 1/4"



SKU	Medida
611902	1/4"

**188.3/2** Mango en T de 1/4" deslizante



SKU	Medida
600830	1/4"

**188.4/2** Extensión de 1/4"



SKU	Medida
600827	1/4"
600826	1/4"
625393	1/4"



188.4/2F Extensión de 1/4" flexible



SKU	Medida
612868	1/4"

188.4/2S Extensión de 1/4"



SKU	Medida
610910	1/4"
610911	1/4"

188.6/2 Articulación universal de 1/4"



SKU	Medida
607821	1/4"

188.7/2 Adaptador de 1/4" a 3/8"



SKU	Medida
607976	1/4" - 3/8"

188.8 Mango 1/4" con cuadrado macho



SKU	Medida
607349	1/4"

188.9 Dado de 1/4" porta puntas



SKU	Medida
612867	1/4" - 1/4"

188/2 12P Dado de 1/4" 12p



SKU	Medida
616857	4
616858	4,5
616859	5
616860	5,5
616861	6
616869	14
616874	5/16"
616875	11/32"
616876	3/8"
616877	13/32"
616878	7/16"
616879	1/2"
616880	9/16"
616862	7
616870	3/16"
616871	7/32"
616872	1/4"
616873	9/32"
616867	12
616868	13
616863	8
616864	9
616866	11
616865	10

189/2 Dado de 1/4" con perfil interno TORX TX



SKU	Medida
607916	E 10
607912	E 5
607913	E 6
607914	E 7
607917	E 11

607911	E 4
607915	E 8

188/2 6P Dado de 1/4" 6p



SKU	Medida
600825	13
600821	8
618682	3,5
618684	7/32"
618690	13/32"
618692	1/2"
618693	9/16"
618688	11/32"
618689	3/8"
600820	7
600815	4
618683	3/16"
618685	1/4"
600816	4,5
600818	5,5
618691	7/16"
603130	12
600819	6
60081	5
600824	11
600822	9
603131	14

600823	10
618686	9/32"
618687	5/16"
618697	3,5
616893	14
616882	4,5
616884	5,5
616883	5
616885	6
616881	4
616886	7
616888	9
616890	11
616891	12
616892	13
616887	8
616889	10

190.2/1BI Maneral articulado de 1/2"



SKU	Medida
611899	1/2"
611900	1/2"

190.1/1ABI Matraca reversible 1/2"



SKU	Medida
611782	1/2"

**190.3/1** Mango 1/2" en T



SKU	Medida
600876	1/2"

**190.4/1** Extensión de 1/2"



SKU	Medida
600874	1/2"
600875	1/2"
607955	1/2"

**190.4/1S** Extensión de 1/2"



SKU	Medida
610908	1/2"
610907	1/2"

**190.6/2** Articulación universal de 1/2"



SKU	Medida
600873	1/2"

**190.7/2** Adaptador de 1/2" a 3/4"



SKU	Medida
607975	1/2"
603334	1/2"

**190.9/2BI** Matraca de 1/2" con cuadrado



SKU	Medida
600909	1/2"

**190/1 12P** Dado largo de 1/2" 12p



SKU	Medida
609366	3/8"
609367	7/16"
609378	1"
603812	10
609373	3/4"
609382	1.1/4"
609368	1/2"
609376	7/8"
609375	13/16"
609372	11/16"
609380	1.1/8"
609371	5/8"
603818	16
603817	15
603813	11
603816	14
603815	13

609369	9/16"
603820	18
603821	19
603814	12
603819	17
603823	21
603824	22
603826	24
603822	20
603825	23
603829	32
603827	27
603828	30
621722	36
609377	15/16"
609370	19/32"
609374	25/32"
609379	1.1/16"
609381	1.3/16"

**190/1 6P** Dado de 1/2" 6p



SKU	Medida
610119	1.3/16"
610111	11/16"
600851	10
600871	30
600863	22
610115	15/16"
600854	13
600860	19
600856	15
600864	23
600853	12
600857	16
600872	32
600861	20
600862	21
600852	11
600868	27
600855	14
600859	18
600858	17
610114	7/8"
610118	1.1/8"
610105	5/16"
610106	3/8"
610107	7/16"
610109	9/16"

610110	5/8"
610113	13/16"
610117	1.1/16"
610120	1.1/4"
605307	8
600866	25
610108	1/2"
610116	1"
610112	3/4"
610156	29
610155	9
600867	26
600865	24
600869	28

**190/1L12P** Dado de 1/2" largo 12p



SKU	Medida	SKU	Medida
610778	30	610764	12
610773	21	610766	14
610777	27	610767	15
610771	19	610770	18
610769	17	610768	16
610779	32	610772	20
610763	11	610774	22
610765	13		
610775	23		
610776	24		
610762	10		

**191/1** Dado de 1/2" con perfil interno TORX TX



SKU	Medida
607141	E 10
607142	E 11
607143	E 12
607144	E 14
607145	E 16
607146	E 18
607147	E 20
607148	E 22
607149	E 24

**192/14** Juego de dados 1/2" punta HEX



SKU	Medida
607064	-

**192/2HXL** Dado de 1/2" con punta larga Allen



SKU	Medida
603455	12
619415	14
603380	5
619805	6
603386	10
603383	7
603384	8
619806	8
603381	6
619807	10

**192/2TX** Dado de 1/2" con punta TORX TX



SKU	Medida
605568	TX 50
605567	TX 45
605564	TX 27
605563	TX 25
605565	TX 30
605566	TX 40
605562	TX 20
605570	TX 60
605569	TX 55

**192/2TXL** Dado de 1/2" largo con punta TORX TX



SKU	Medida
612424	TX 27
612426	TX 40
612422	TX 20
612423	TX 25
612425	TX 30
612427	TX 45
612428	TX 50
612430	TX 60
612429	TX 55
619857	TX 70

**192/2ZX** Dado de 1/2" con punta ZX



SKU	Medida
612170	M 14
612165	M 5
612167	M 8
612168	M 10
620257	M 16
612169	M 12
612166	M 6

**192/2ZXL** Dado de 1/2" largo con punta ZX



SKU	Medida
612172	M 8
612171	M 6
619845	M 14
620258	M 16
612173	M 10
612174	M 12

**197.1/1** Matraca 3/4" reversible



SKU	Medida
602737	3/4"

**197.3/1** Mango 3/4" en T



SKU	Medida
602738	3/4"

**197.4/1** Extension 3/4" larga



SKU	Medida
602740	3/4"
602739	3/4"

**197.6/1** Articulación universal de 3/4"



SKU	Medida
617657	3/4"
603994	90

**197.7/1** Adaptador reductor de 3/4" a 1/2"



SKU	Medida
602741	3/4" - 1/2"
610695	3/4" - 1"

**197/1 12P** Dado de 3/4" 12p



SKU	Medida
618666	22
618667	23
618668	24
618670	27
618671	28
619703	29
618673	32
618675	36
618677	41
618678	46
618679	50
618681	197/1 12P

**197/1 6P** Dado de 3/4" 6puntas.



SKU	Medida	SKU	Medida
602733	38	609390	1.3/8"
602734	41	609392	1.1/2"
602732	36	617527	55
602735	46	609398	2.1/16"
602736	50	602725	24
602724	23	602729	30
609383	7/8"	602723	22
602726	26	602730	32
609384	15/16"	602727	27
602728	28	619698	19
619702	29	609387	1.1/8"
609385	1"	619701	35
609386	1.1/16"	609394	1.11/16"
602731	34	609395	1.13/16"
609389	1.5/16"	609396	1.7/8"
		609397	2"
		603135	60

**197/2AHX** Dado de 3/4" con punta Allen



SKU	Medida
619838	19
619839	22
619836	14
619837	17

**197/2AZX** Dado de 3/4" con punta TORX ZX



SKU	Medida
620818	M18

**199.4/1** Extension de 1"



SKU	Medida
603107	1"
603106	1"

**199.6/1** Articulación universal de 1"



SKU	Medida
617658	1"

**199.7/1** Adaptador reductor de 1" a 3/4"



SKU	Medida
619905	1" - 3/4"

**199/1 6P** Dado de 1" 6puntas.



SKU	Medida
603100	65
603099	60
603096	46
603097	50
603098	55
603102	75
603103	80

**2038**

Desmontador de pista interior del rodamiento



SKU	Medida
620228	3585

**230.6/4**

Articulacion Dado de impacto de 3/8"



SKU	Medida
612077	3/8"

**231.6/4**

Adaptador universal para dado de impacto de 1/2"



SKU	Medida
609460	1/2"

**231/4 6P**

Dado de impacto de 1/2"



SKU	Medida
603970	19
603974	24
603975	27

**231/4ATX**

Dado de impacto de 1/2" con punta TORX TX



SKU	Medida
612875	TX 40
612876	TX 45
612877	TX 50
612878	TX 55
612879	TX 60
618761	TX 70

**231/4L6P**

Dado de impacto de 1/2" largo



SKU	Medida
609401	18
607931	27

**231/4P**

Dado de impacto de 1/2" con protector para rines



SKU	Medida
616763	17
616765	21
616764	19

**231/4PL**

Dado de impacto de 1/2" largo con protector para rines



SKU	Medida
619016	19
619017	21

**231/4SQ**

Dado de impacto de 1/2" con perfil cuadrado



SKU	Medida
616628	24

**231/4TX**

Dado de impacto de 1/2" con perfil interno TORX TX



SKU	Medida
612880	E 10
612882	E 14
612883	E 16
612884	E 18
612885	E 20
612886	E 24
612881	E 12

**232/4 6P**

Dado de impacto de 3/4"



SKU	Medida
603990	41

**232/4L6P**

Dado de impacto de 3/4" largo



SKU	Medida	SKU	Medida
607936	21	607941	32
607938	24	607942	33
607940	30	607944	41
607934	17	607945	46
607935	19	607943	36
607939	27	607937	22
609404	28		

233.6/4

Adaptador universal para Dado de impacto de 1"



SKU	Medida
615216	1"

233/4 6P

Dado de Impacto de 1" con Hex 6p



SKU	Medida	SKU	Medida
615195	22	615205	42
615196	24	615206	46
615197	27	615208	55
615198	30	615209	60
615199	32	615210	65
615201	34	615211	70
615202	36	615213	80
615203	38		
615204	41		

233/4L6P

Dado de Impacto largo de 1" con Hex 6p



SKU	Medida	SKU	Medida
616775	32	616783	50
616777	34	616785	60
616779	38	616773	27
616780	41	616776	33
616781	42	616778	36
616782	46		

234.6/4

Adaptador universal para dados de impacto de 1.1/2"



SKU	Medida
617689	1.1/2"

233.6/4

Adaptador universal para Dado de impacto de 1"



SKU	Medida	SKU	Medida
617662	1/8"	612086	10
617663	9/64"	617665	3/16"
617664	5/32"	617668	5/16"
617666	7/32"	617669	3/8"
617667	1/4"	612084	6

236/2HXL

Dado de 3/8" con punta HEX larga



SKU	Medida
612088	5
612091	10
612089	6
612090	8
612087	4

236/2PH

Dado de 3/8" con punta de cruz



SKU	Medida
612093	PH 2
612094	PH 3

236/2SL

Dado de 3/8" con punta plana



SKU	Medida
612098	44321
612099	8
612100	10

236/2ZX

Dado de 3/8" con punta ZX



SKU	Medida
612113	M5
612114	M6
612115	M8
612116	M10

23672TX

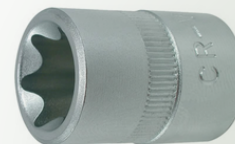
Dado de 3/8" con punta TORX TX



SKU	Medida
612102	TX 20
612104	TX 27
612105	TX 30

237/1

Dado de 3/8" Torx TX Interior



SKU	Medida
612121	E 8
612122	E 10
612123	E 11
612124	E 12
612125	E 14
612126	E 16

238.1/1ABI

Matraca 3/8" reversible



SKU	Medida
612501	3/8"

238.1/1FBI

Matraca reversible, flexible de 3/8"



SKU	Medida
618368	3/8"

238.2/1BI

Maneral articulado de 3/8"



SKU	Medida
612502	3/8"

238.3/1

Mango 3/8" en T



SKU	Medida
605341	3/8"

**238.4/1** Extension 3/8" larga



SKU	Medida
605343	3/8"
605342	3/8"

**238.4/2** Extensión de 3/8"



SKU	Medida
600778	3/8"
600777	3/8"

**238.4/2S** Extensión de 3/8"



SKU	Medida
610913	3/8"

**238.6/1** Articulación universal de 3/8



SKU	Medida
605344	3/8"

**238.7/1** Articulación universal de 3/8



Medida
3/8" - 1/4"
3/8" - 1/2"

**238/1 12P** Dado de 3/8" de 12P estándar



SKU	Medida	SKU	Medida
616931	3/4"	616919	21
616929	5/8"	616920	22
616924	5/16"	616907	9
616925	3/8"	616921	23
616926	7/16"	616922	24
616928	9/16"	616909	11
616923	1/4"	616910	12
616927	1/2"	616915	17
616930	11/16"	616916	18
616933	7/8"	616908	10
617122	6	616912	14
616905	7	616913	15
616917	19	616934	15/16"
616911	13	616935	1"
616932	13/16"	616914	16
616906	8		
616918	20		

**238/1 6P** Dado de 3/8" de 6P



SKU	Medida	SKU	Medida
605337	21	605328	12
605338	22	605331	15
605322	6	605327	11
605333	17	605332	16
605330	14	605335	19
605334	18	605326	10
605325	9	605329	13
605336	20		
605323	7		
605324	8		

**238/1L6P** Dado de 3/8" largo 6P



SKU	Medida
612047	19
612036	8
612049	21
612050	22
612044	16
612048	20
612040	12
612042	14
612043	15

612046	18
612037	9
612038	10
612039	11
612045	17
612041	13

**Pinzas con mangos ergonómicos con la más alta eficiencia. Fabricadas con acero de excelente composición mejorada. Garantizan un agarre de alta precisión en cualquier tipo de uso; general o específico.**

## PINZAS Y ALICATES

**2078/2BI** Pinzas para abrazaderas OETIKER



SKU	Medida
619251	230

**2079/2BI** Pinzas para uniones en conductos de gasolina



SKU	Medida
619252	206

**405/1BI** Pinzas combinadas



SKU	Medida
607868	180
607869	200

**405/4G** Pinzas combinadas



SKU	Medida
608669	200
608670	180
608668	180

**406/1BI** Pinzas combinadas



SKU	Medida
607872	200
608354	220
607871	180

**406/4E** Pinzas combinadas para electrónica



SKU	Medida
620069	120

**406/4G** Pinzas combinadas



SKU	Medida
608673	140
608674	160
608676	200
608677	220

**420/1BI** Pinzas para telefonista



SKU	Medida
607873	180

**429/3** Pinzas de presión universales



SKU	Medida (mm)
613101	175

**430/3** Pinzas de presión



SKU	Medida (mm)
601551	175

**455/1BI** Alicates corte frontal



SKU	Medida
609192	160

**455/4E** Pinzas de corte frontal para electrónica



SKU	Medida
620071	110

**455/4G** Alicates corte frontal



SKU	Medida
608694	160

**461/1BI** Alicates corte diagonal



SKU	Medida
607884	160

**461/4E** Alicates corte diagonal para electrónica



SKU	Medida
620072	115



461/4G Alicete corte diagonal



SKU	Medida
608697	140

462/4G Alicete multifuncional para pelar cables



SKU	Medida
624062	160

466/4G Alicete de corte de uso rudo



SKU	Medida
617687	160
609190	200

472/1BI Pinzas de punta chata larga



SKU	Medida
607878	140

472/4G Pinzas de punta chata larga



SKU	Medida
608704	140
608705	160

476/1BI Pinzas de punta redonda larga



SKU	Medida
607880	140

478/4G Alicete pelacables



SKU	Medida
608701	160

506/1BI Pinzas de punta con cortador



SKU	Medida
607874	140
607875	160

506/4E Pinzas de punta largas para electrónica



SKU	Medida
620073	140

506/4G Pinzas de punta con cortador



SKU	Medida
608712	140

508/1BI Pinzas de punta semirredonda, con corte y grip



SKU	Medida
607876	170
607877	200

508/4E Pinzas de punta largas para electrónica



SKU	Medida
620074	135

512/4E Pinzas de punta doblada para electrónica



SKU	Medida
620075	140

512/4G Pinzas de punta larga doblada con cortador y grip



SKU	Medida
608720	170
608721	200

528/4BP Tenazas para azulejero



SKU	Medida
612988	200

530/4 Tenaza de pellizco para carpintero



SKU	Medida
607860	225
601343	200
601344	250

530/4P Tenaza de pellizco para carpintero



SKU	Medida
608725	225
608726	250
608723	180
608724	200

**531/4****Tenaza para trenzar alambre**

SKU	Medida
601374	250
601373	224
601375	280
601372	190

**531/4P****Tenaza para trenzar alambre**

SKU	Medida
608727	190
608728	224
608729	250
608730	280

**531/4PR****Tenaza para trenzar alambre**

SKU	Medida
601386	224
601387	250
601388	280

# HERRAMIENTAS AISLADAS

Estas herramientas VDE aseguran la máxima protección. Fabricadas en acero para herramientas de alta calidad, diseñadas para uso sencillo y seguro. Cumplen con la norma europea EN 60900 reconocida internacionalmente.

**110/2VDEDP** Llave española de 1 boca aislada



SKU	Medida
618370	6
618331	7
621575	9
612175	10
612176	11
612177	12
612178	13
612179	14
612180	15
621576	16
612181	17
621577	18
612182	19
618333	20
619201	21
612183	22
618335	23
621578	26
617802	27
621579	28
618336	30
618337	32
617801	8
612184	24

**180/2VDEDP** Llave estriada una sola boca aislada



SKU	Medida
621580	6
621582	8
621583	9
612186	11
612187	12
612188	13
612189	14
612190	15
621584	16
612191	17
621585	18
612192	19
621586	20
621587	23
619202	21
621589	27
621590	28
621591	30
621592	32
621581	7
621588	26
612185	10
612193	22
612194	24

**190.4/2VDEDP** Extensión de 1/2" aislada



SKU	Medida
612205	1/2"
612204	1/2"

**190.5/2VDEDP** Mango de 1/2" aislado



SKU	Medida
615178	-

**190.1AVDEDP** Matraca reversible de 1/2" aislada



SKU	Medida
619119	1/2"

**190/2LVDEDP** Dado de 1/2" largo aislado



SKU	Medida
619104	10
619105	11
619106	12
619107	13
619108	14
619109	15
619111	17

619113	19
619115	21
621604	22
621605	24

**190/2VDEDP** Dado de 1/2" aislado



SKU	Medida
612195	10
617803	8
612196	11
612197	12
612198	13
612199	14
621594	15
621595	16
612200	17
621596	18
612201	19
621597	20
621598	21
612202	22
612203	24
617804	27
621603	32
621602	30

**190/2VDEDP** Dado de 1/2" aislado con punta Allen HX



SKU	Medida (mm)
615173	4
615174	5
615175	6
615176	8
615177	10

**196/2LVDEDP** Llave maneral en T Hexagonal aislada



SKU	Medida
619143	10
619150	11
619151	12
619152	13
619153	14
619155	19
619154	17
619156	20
619158	22
619157	21
619159	23
619160	24

**220/3LVDEDP** Llave Allen aislada



SKU	Medida (mm)
619136	3
619137	4
619140	8
619141	10
619138	5
619139	6
619142	12

**220TV** Llave Allen en T aislada



SKU	Medida
619132	4
619134	6
619133	5
619135	8

**236/2HXVDEDP** Dado de 3/8" con punta HEX aislado



SKU	Medida
619171	4
619172	5
619173	6
619174	8
619175	10

**238.1AVDEDP** Matraca reversible de 3/8" aislada



SKU	Medida
619118	3/8"

**238.4/2VDEDP** Extensión de 3/8" aislada



SKU	Medida
619169	3/8"
619170	3/8"

**238/2VDEDP** Dado de 3/8" aislado



SKU	Medida
619164	13
619161	10
619162	11
619163	12
619165	14
619166	17
619167	19

250/1VDP

Llave de Perico aislada



SKU	Medida
616851	300
616849	200
616850	250

255/2F

Llave de nariz flexible



SKU	Medida
615028	35 - 50
615027	15 - 35
615029	50 - 80
615031	120 - 180

406/1VDEBI

Pinzas de electricista combinadas aisladas VDEBI



SKU	Medida
610424	220
610422	180
610423	200
610421	160
619177	140
619179	180
619178	160
619181	220

420/1VDEBI

Pinzas de telefonista combinadas aisladas VDEBI



SKU	Medida
610425	-

420/1VDEDP

Pinzas de telefonista combinadas aisladas VDE



SKU	Medida
619176	180

461/1VDEBI

Alicate de electricista aislado VDEBI



SKU	Medida
610427	160
610426	140

461/1VDEDP

Alicate de electricista aislado VDE



SKU	Medida
619193	140
619194	160

472/1VDEBI

Pinzas de punta chata de electricista aislada VDEBI



SKU	Medida
610430	160

472/1VDEDP

Pinzas de punta planas largas aislada VDE



SKU	Medida
619182	140
619183	160

506/1VDEDP

Pinzas de punta con cortador aislado VDE



SKU	Medida
619188	160
619187	140

476/1VDEBI

Pinzas de punta redonda larga de electricista aislada VDEBI



SKU	Medida
610431	140
610432	160

476/1VDEDP

Pinzas de punta redonda larga de electricista aislada VDE



SKU	Medida
619184	140
619185	160

466/1VDEBI

Alicate de electricista uso rudo aislado VDEBI



SKU	Medida
610428	180

466/1VDEDP

Alicate de electricista uso rudo aislado VDE



SKU	Medida
619195	180

506/1VDEBI

Pinzas de punta con cortador aislado VDEBI



SKU	Medida
610435	160
610434	140

**508/1VDEBI**

Pinzas de punta con cortador y grip aislado VDEBI



SKU	Medida
610436	170

**512/1VDEBI**

Pinzas de punta doblada con cortador y grip aislado VDEBI



SKU	Medida
610438	170
610439	200

**512/1VDEDP**

Pinzas de punta doblada con cortador y grip aislado VDE



SKU	Medida
619192	200
619191	170

**630VDE**

Buscapolos 220-250 V, aislado



SKU	Medida
617659	0.5 x 3.0
617660	0.6 x 3.5

# ALMACENAMIENTO

1113

Bolsa de herramientas con  
ruedas



SKU	Medida
628163	460

909PES

Bolsa de cuero para  
electricistas



SKU	Medida
624057	420

912/1

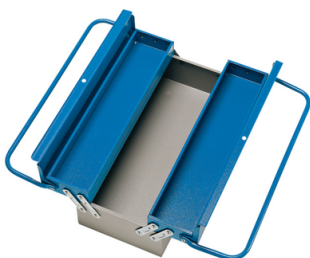
Caja portaherramientas con  
1 compartimiento



SKU	Medida
601910	560

1113

Bolsa de herramientas con  
ruedas



SKU	Medida
608538	460

914/5

Caja portaherramientas con 5  
compartimientos



SKU	Medida
601985	460

917A

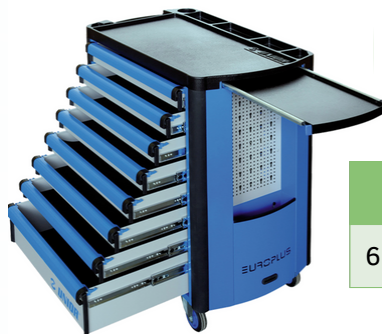
Caja de plástico para  
herramientas



SKU	Medida
619765	514

920PLUS1

Carro portaherramientas  
EUROPLUS



SKU	Medida
617100	810

920PLUS2

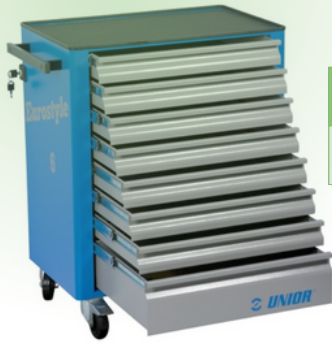
Carro portaherramientas  
EUROPLUS



SKU	Medida
617101	-

940E6

Carro portaherramientas  
EUROSTYLE



SKU	Medida
608542	-

940EV4-MOTO

Carro portaherramientas  
EUROVISION para motocicletas



SKU	Medida
627651	800

940ES3

Juego de divisores para cajon



SKU	Medida
608925	-

940EV4BLOCK

Carro portaherramientas  
EUROVISION con sistema de bloqueo



SKU	Medida
625000	800

940EV1

Carro portaherramientas  
EUROVISION



SKU	Medida
619884	800

940EV6

Carro portaherramientas  
EUROVISION



SKU	Medida
619886	800

940EV3

Carro portaherramientas  
EUROVISION



SKU	Medida
621436	800

940EV6

Carro portaherramientas  
EUROVISION



SKU	Medida
619886	800



**940EV7BLOCK** Carro portaherramientas EUROVISION con sistema de bloqueo



SKU	Medida
626000	800

**940EVS4** Portapapel para 940EV



SKU	Medida
620418	-

**940H1** Carro portaherramientas HERCULES



SKU	Medida
615510	1182

**940H2BLOCK** Carro portaherramientas HERCULES con sistema de bloqueo



SKU	Medida
626800	1182

**949** Armario para herramientas



SKU	Medida
622671	695

**Juegos con varios tipos de herramientas. Bandejas SOS hechas de espuma de polietileno de doble capa resistente a la grasa, gasolina, petróleo, diluyentes nitro, adhesivos y aceite de motor.**

## JUEGO DE HERRAMIENTAS

**114/2PB** Juego de llaves doble boca para electronica en bolsa de plastico



SKU	Medida
619287	-

**125/1CB** Juego de llaves combinadas en caja de carton



SKU	Medida
600431	-

**220/3LPH** Juego llaves hexagonales, largas, punta de plástico



SKU	Medida
617082	-

**188BI12P16INCH** Juego de dados 1/4" en caja metalica



SKU	Medida
619414	-

**220/3PB** Juego de llaves Allen en cartera de plástico



SKU	Medida
601061	-

**120/1CT** Juego de llaves combiandas largas en bolsa



SKU	Medida
615475	-

**188BI6P16INCH** Juego de dados 1/4" en caja metalica



SKU	Medida
619413	-

**220/3PB1** Juego de llaves Allen en caja de plástico



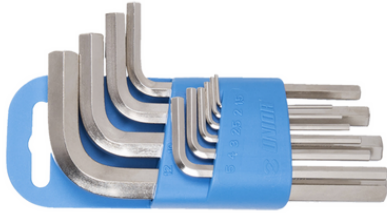
SKU	Medida
612161	-

**110/1CB** Juego de llaves españolas en caja de carton



SKU	Medida
600105	-

**220/3PH** Juego de llaves Allen en clip de plástico



SKU	Medida
607852	-
617079	-

**220/3SFH** Juego de llaves Allen de bola en navaja



SKU	Medida
617147	-

**220/3SPH** Juego de llaves Allen de bola en clip de plástico



SKU	Medida
607853	-

**220/7TXNFH** Juego de llaves con perfil TX en soporte abatible



SKU	Medida
617150	-

**220/7TXPH** Juego de llaves con perfil TX y agujero en clip de plástico



SKU	Medida
613089	-

**220FH** Juego de llaves Allen en navaja



SKU	Medida
617149	-

**3700MX PROKIT** Kit de herramientas MX Pro



SKU	Medida
628977	-

**403A** Juego de pinzas para electrónica en estuche de cuero



SKU	Medida
620212	-

**621CS7TBI** Juego de desarmadores TBI con punta TX



SKU	Medida
612300	-

**629CS5TBI** Juego de llaves de dado con mango TBI



SKU	Medida
612318	-

**629CS6VDEBTBI** Juego de llaves de dado aisladas



SKU	Medida
617050	-

**629CS7CR** Juego de llaves de dado con mango CR



SKU	Medida
617032	-

**629CS7CR** Juego de llaves de dado con mango CR



SKU	Medida
620176	-

778/4PB

Juego de extractores de tuercas, 1-5



SKU	Medida
616820	1 - 5
616822	-

964/52SOS

Juego de herramientas en bandeja SOS



SKU	Medida
623993	SOS 3/3

964/6SOS

Juego de alicates BI en bandeja SOS



SKU	Medida
621058	SOS 1/3

964/9DSOS

Juego de destornilladores TBI en bandeja SOS



SKU	Medida
621561	SOS 1/3

## HERRAMIENTAS SEGURAS PARA LAS ALTURAS

Línea de herramientas especialmente adaptadas para trabajar en las alturas con el fin de evitar caídas peligrosas ya que están equipadas con puntos de adjunto aumentando significativamente la seguridad en el trabajo.

### 120/1-H Llave combinada larga p/trab alturas



SKU	Medida (mm)
626087	17
626089	19

### 641/6HS-H

### Llave combinada larga p/trab alturas



SKU	Medida (mm)
626332	8

**Amplia gama de herramientas destinadas a varios grupos de usuarios. Proporcionan un fuerte control sobre los objetos siendo la elección correcta para profesionales que requieren calidad y herramientas duraderas.**

## OTRAS HERRAMIENTAS DE MANO

**1200/1** Disco de corte para metal



SKU	Medida (mm)
610487	230

**1210** Disco de corte para metal



SKU	Medida (mm)
610523	230

**1375/6** Dispositivo para lubricacion



SKU	Medida (mm)
619935	0.5 l

**2083** Limpiador magnetico telescopico con luz



SKU	Medida
619741	170

**1931** Cuchara para moldear hojalatero



SKU	Medida
619229	325

**1932** Martillo de carrocerero hojalatero



SKU	Medida
619230	325

**1936** Martillo de carrocerero hojalatero



SKU	Medida
619234	325

**2084** Kit con espejo, iman, lampara



SKU	Medida
619742	240

**2087** Dedo magnetico



SKU	Medida
619929	1

**2089/2BI** Pinzas automaticas para las grapas a resorte



SKU	Medida
620234	230

**2091** Lámpara LED con ganchos



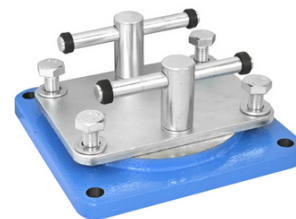
SKU	Medida
620237	250

**352.3** Base encorvada 10



SKU	Medida
621549	-
621548	-

**721.1/6** Base giratoria para tornillo de banco



SKU	Medida
621566	80

**760H1/2S** Lima plana, entrefina, con mango

SKU	Medida
619295	100
612997	300
612995	200
612996	250
619296	150

**760HB** Lima plana, basta con mango

SKU	Medida
612993	250
619291	100
619292	150
612994	300
612992	200

**760HS** Lima plana, fina, con mango

SKU	Medida
619299	100
612998	200
619300	150
612999	250
613001	300

**761HB** Lima semirredonda, basta, con mango

SKU	Medida
619304	150
613004	300
619303	100
613003	250
613002	200

**761HS** Lima semirredonda, fina, con mango

SKU	Medida
619311	100
619312	150
613009	250

**763H1/2S** Lima redonda, entrefina con mango

SKU	Medida
613015	250
613016	300
619319	100
619320	150
613014	200

**763HB** Lima redonda, basta, con mango

SKU	Medida
613011	200
613012	250
613013	300
619316	150

**764HB** Lima triangular, basta, con mango

SKU	Medida
619328	150
613021	250
613020	200
613022	300

**764HS** Lima triangular, fina, con mango

SKU	Medida
619335	100
613027	250
613028	300
613026	200
619336	150

**765H1/2S** Lima cuadrada, entrefina con mango

SKU	Medida
619344	150
613033	250
619343	100
613034	300
613032	200

**765HB** Lima cuadrada, basta, con mango

SKU	Medida
619340	150
613030	250
613031	300
613029	200

**765HS** Lima cuadrada, fina, con mango

SKU	Medida
619348	150
613036	250
619347	100
613035	200

**767H1/2S** Raspa plana, entrefina, con mango

SKU	Medida
613039	250
613040	300
613038	200
619775	150
613041	200
613043	300
613042	250

**777/6A** Rasqueta plana



SKU	Medida
612228	200

**777/6C** Rasqueta de cuchara triangular



SKU	Medida
612234	200

**778/4** Extractor de tornillos



SKU	Medida
616815	4
616816	5
616817	6
616812	1
616813	2
616814	3



# INSTRUMENTOS DE MEDICIÓN

**Excelentes instrumentos de medición exactos y precisos y al mismo tiempo, fáciles de usar: tanto para las mediciones generales con cintas de medición. Todas las herramientas están diseñadas y fabricadas de acuerdo con las normas internacionales vigentes.**

**1260/7** Escuadra fija



SKU	Medida
610730	125

**1263** Escuadra graduada



SKU	Medida
617696	400

**264** Torquímetro para dados de 1/2"



SKU	Medida
615487	1/2"
615490	3/4"
615489	3/4"
615491	1"

**265** Torquímetro industrial para dados de 3/4"



SKU	Medida
616802	3/4"

**266** Torquímetro electrónico digital de 1/4"



SKU	Medida
627575	1/4"
627576	1/2"

**266INS.2** Punta de perico para torquímetro



SKU	Medida
628103	9x12 (135Nm)
628104	14x18 (200Nm)

**266INS.3** Punta inserto de de anillo abierto para torquímetro



SKU	Medida	SKU	Medida
628112	18 (9x12)	628112	18 (9x12)
628115	22 (9x12)	628113	19 (9x12)
628105	10 (9x12)	628114	21 (9x12)
628106	11 (9x12)	628116	24 (14x18)
628107	12 (9x12)		
628109	14 (9x12)		
628110	16 (9x12)		

**280** Multiplicador de par



SKU	Medida
616805	3/4" (36mm)

**701** Juego de linternas



SKU	Medida
601896	0.05 - 0.5
601898	0.05 - 1
601897	0.05 - 1

**701A** Gage de cuerdas



SKU	Medida
616706	-

710R

Gage de cuerdas



SKU	Medida
612791	5M

710W

Regla plegable carpintero



SKU	Medida
609365	2

# HERRAMIENTAS PARA ELECTRÓNICA

Herramientas con excelente precisión de fabricación y una funcionalidad. La herramienta proporciona varias funciones tales como cortar, eliminar, presionar los cables. Los elementos de seguridad hacen posible las reparaciones sin el riesgo de lesiones y la forma ergonómica garantizando una utilización segura.

**1340VDP** Pinzas de punta de precisión rectas aisladas



SKU	Medida
616847	165

**1341VDP** Pinzas de punta de precisión dobladas aisladas



SKU	Medida
616848	150

**1351V** Clamp plástico



SKU	Medida
619099	160

**1352V** Clamp plástico



SKU	Medida
619100	140

**2202.1/2** Accesorio para herramienta para resortes de valvulas



SKU	Medida
620567	21
620209	30
623218	17

**605E** Desarmador plano para electrónica



SKU	Medida	SKU	Medida
608298	0.3 x 1.8	608301	0.5 x 3.0
608297	0.23 x 1.5	608299	0.4 x 2.5
608303	0.8 x 4.0	608302	0.8 x 4.0
608296	0.25 x 1.2		

**615E** Desarmador de cruz para electrónica



SKU	Medida
608304	PH 000
608307	PH 1
608305	PH 00

**621E** Desarmador TORX para electrónica



SKU	Medida	SKU	Medida
604546	TX 4	608315	TX 15
608310	TX 6	608316	TX 20
608311	TX 7	604547	TX 5
608312	TX 8	608314	TX 10
608313	TX 9		

**625E** Desarmador de cruz POZIDRIV para electrónica



SKU	Medida
608308	PZ 0
608309	PZ 1

**6460C6,3** Punta plana, 3 pzas



SKU	Medida	SKU	Medida
602370	0.5 x 3.0	602377	1.2 x 6.5
602372	0.6 x 3.5	602388	PH 0
602373	0.6 x 4.5	602390	PH 2
602374	0.8 x 4.0	602389	PH 1
602376	1.0 x 5.5	602391	PH 3
602378	1.2 x 8.0	602392	PH 3
602371	0.5 x 4.0	602393	PH 4
602375	0.8 x 5.5		

**6464TIN6,3**

Punta cruz con recubrimiento de titanio, 3 pzas



SKU	Medida
604691	PH 1
604692	PH 2
604693	PH 3

**6465C6,3**

Punta cruz, 3 pzas



SKU	Medida
602395	PH 2
602396	PH 3
602394	PH 1
602399	PZ 3
602397	PZ 1
602398	PZ 2

**6466TINC6,3**

Punta pozidriv con recubrimiento de titanio, 3 pzas



SKU	Medida
604695	PZ 2
604696	PZ 3
604694	PZ 1

**6469C6,3**

Punta hexagonal Allen, 3 pzas



SKU	Medida		
		602526	3
602400	2,5	602527	4
602402	4	602528	5
602403	5	602529	6
602404	6	602401	3
602525	44683		

**6472C6,3**

Punta Torx, 3 pzas TX 40



SKU	Medida		
		602408	TX 9
621285	-	602410	TX 15
602405	TX 6	602412	TX 25
602409	TX 10	621284	TX 30
602406	TX 7	621283	TX 27
602407	TX 8		
602411	TX 20		

**6480C8**

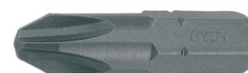
Punta plana, 3 pzas



SKU	Medida
602414	1.0 x 5.5
602415	1.2 x 6.5
602418	1.6 x 10.0
602419	2.0 x 12.0
602416	1.2 x 8.0
602417	1.6 x 8.0

**6483C8**

Punta hexagonal Allen, 3 pzas



SKU	Medida
602423	PH 2
602424	PH 3

**6484C8**

Punta cruz, 3 pzas



SKU	Medida
602425	PH 4
602427	PZ 2
602428	PZ 3

**6489C8**

Punta hexagonal Allen, 3 pzas



SKU	Medida
602431	5
602432	6

**6492C8**

Punta Torx, 3 pzas



SKU	Medida
602439	TX 40
605518	TX 20
602440	TX 45
602441	TX 50
602436	TX 25
602438	TX 30

**6503E6,3** Punta cruz, 3 pzas



SKU	Medida
602519	PH 1
602521	PH 3
602520	PH 2

**6515E6,3** Punta cuadrada, 3 pzas



SKU	Medida
603418	SQ 2

**Fabricadas en excelente acero con protección adicional. Con mangos ergonómicos brindando comodidad y eficiencia. Estas herramientas garantizan un agarre de alta precisión.**

## HERRAMIENTAS AUTOMOTRICES

**15027Z7** Espiga de cambio rápido macho



SKU	Medida
618483	R1/2"
617798	R3/8"
617797	R1/4"

**1506K27** Cople neumático rápido metálico hembra



SKU	Medida
621452	3/8"
621454	3/4"
621453	1/2"

**1508A** Pistola de aire



SKU	Medida
617767	260

**1505** Tubo neumático enrollado



SKU	Medida
617744	9
617747	12

**1506PZ** Cople neumático rápido plástico



SKU	Medida
617789	R3/8"

**1510** Lijadora/pulidora neumática



SKU	Medida
617733	44318
617713	5

**1506K27** Cople neumático rápido metálico hembra



SKU	Medida
617793	R1/4"
617794	R3/8"
617795	R1/4"
617796	R3/8"

**1507Z10** Espiga de cambio rápido macho



SKU	Medida
621456	1/2"
621455	3/8"
621457	3/4"

**1514** Espiga de cambio rápido macho



SKU	Medida
617714	170
617715	225

**1515H** Taladro neumático con mango



SKU	Medida
617727	220

**1522** Llave neumática Mini para 1/4"



SKU	Medida
627565	1/4"

**1551** Llave neumática reversible para dados de 3/8"



SKU	Medida
615319	1/2"

1516 Turbina para pulir (Die Grinder)



SKU	Medida
617731	155

1516A Turbina angular para pulir (Die Grinder)



SKU	Medida
617732	162

1516A Turbina angular para pulir (Die Grinder)



SKU	Medida
617730	230

1531 Llave neumática reversible para dados de 3/8"



SKU	Medida
615318	3/8"

1532 Llave neumática Mini para 3/8"



SKU	Medida
627566	3/8"

1541 Pistola de impacto neumática para dados de 3/8"



SKU	Medida
615320	3/8"

1552 Llave neumática para 1/2"



SKU	Medida
627567	1/2"

1562 Pistola de impacto neumática para dados de 1/2"



SKU	Medida
615321	1/2"

1564 Martillo neumático de impacto angular



SKU	Medida
627569	1/2"

185/2 Llave para bujías



SKU	Medida
600771	16
600773	21
600772	21
607956	19

1923 Tas de doble cara



SKU	Medida
619219	86

1924 Tas universal



SKU	Medida
619220	76

1925 Tas coma



SKU	Medida
619221	133

1926 Tas tacón



SKU	Medida
619222	79

1927 Tas tacón



SKU	Medida
619223	121

1929 Cuchara para moldear hojalatero



SKU	Medida
619225	236

1940/2BI Herramienta para Pin remache automotriz



SKU	Medida
619267	230

1944/6 Chupón doble para extraer parabrisas



SKU	Medida
619740	925

1946.1 Lima de repuesto para Hojalatero



SKU	Medida
621478	350

2035 Cepillo para limpieza de discos de freno



SKU	Medida
619739	-

212/2 Llave en T para llantas



SKU	Medida
600788	24
600789	27
600790	30
600791	32

2206 Alineador universal de embrague



SKU	Medida
619730	211

2210/2A Desmontador de poleas universal



SKU	Medida
621780	100

3059 Juego de herramientas para sellos de válvulas motocicletas



SKU	Medida
623219	2100

431/2 Pinzas para resorte de frenos



SKU	Medida
601554	325

631 Probador de corriente 6-12/24V



SKU	Medida
601688	6 - 12



# HERRAMIENTAS PARA MOTOS

**Herramientas fabricadas en acero con protección de cromo adicional en la superficie. Tienen una larga vida útil, los diseños garantizan trabajos de reparación sin daños, soluciones a medida, excelente efectividad, materiales modernos y un diseño ergonómico que proporciona una buena apariencia.**

186.4/2A

Dado de 3/8" -14mm para bujías



SKU	Medida
622513	14

192/2HX

Dado de 1/2" con punta Allen HX



SKU	Medida
603424	10
619894	3/16"
619895	7/32"
619896	1/4"
619899	3/8"
619901	9/16"
624033	13
619902	5/8"
603420	5
603421	6
603423	8
603425	12
619900	1/2"
619904	3/4"
623142	24
603422	7
603426	14
600978	4
605923	9
603427	17
623141	22

1977/6

Llave para filtros de aceite con entrada de 3/8"



SKU	Medida
620268	73
620949	27
620950	32
620951	36

300/2

Desmontable para neumáticos 200



SKU	Medida
617661	200
601755	300

3000.1

Adaptadores para soporte delantero de motocicleta



SKU	Medida
624325	-

3001.2

Adaptador para soporte trasero de motocicletas



SKU	Medida
624327	124

3001.3

Base para soportes de motocicleta, trasero y delantero



SKU	Medida
624328	-

3050/2BI

Herramienta para detener el clutch motocicletas



SKU	Medida
620261	40

3051/2BI

Herramienta para sujeción de magneto y piñón



SKU	Medida
620262	20

3054.1/4

Protector de cigüeñal motocicletas



SKU	Medida
624226	D 12
624225	M12 x 1,25
624227	M14 x 1,25
624228	M16 x 1,5

3054/4

Extractor de volante de inercia motocicletas



SKU	Medida
620275	M35 x 1,5
620276	M38 x 1,5
620277	M50 x 1,5
620270	M24 x 1,5
620271	M26 x 1
620272	M28 x 1
620273	M30 x 1

3055/4B

Extractor de volante de inercia motocicletas



SKU	Medida
620279	M16 x 1,5

3056/2

Dado de 1/2" con pared delgada



SKU	Medida
620281	5/8"
620282	19

3057/2

Llave para variador y embrague motocicletas



SKU	Medida
623187	22

3058/2

Extractor de volante de inercia motocicletas



SKU	Medida
623216	18

3201/2

Controlador de tension de correa para motocicletas



SKU	Medida
620286	21

3301/2

Llave para rayos de motocicleta



SKU	Medida
623186	5,4

3302/6

Soporte para alineación de rueda de motocicleta



SKU	Medida
620297	32"

3600/2BI

Gancho para resorte



SKU	Medida
620411	4,2

689/2BI

Extractor de rodamientos interior



SKU	Medida
622587	52

# EXTRACTORES

Disponibles con dos, tres o cinco brazos ajustable, con un martillo deslizante o portabrocas extractor. Fabricadas en acero al carbono para herramientas. Todos los extractores son fáciles de usar, flexibles y con una vida útil extremadamente larga.

2051/4

Extractor de amortiguadores



SKU	Medida
619279	300

680/2

Extractor de dos brazos ajustables



SKU	Medida
612603	-

**Herramientas con mangos ergonómicos y un agarre especialmente diseñado, ofreciendo confort y eficiencia. Pinzas fabricadas en acero con excelente composición mejorada. Cuentan con un agarre de alta precisión en cualquier tipo de uso; general o específico.**

## CORTACABLES, PELACABLES Y CRIMPADORAS

**385BVDE** Cuchillo aislado



SKU	Medida
619102	180

**385G** Pelacables con cuchilla recta



SKU	Medida
610931	4 - 28

**385H** Pelacables con cuchilla



SKU	Medida
610930	4 - 28

**424/4P** Pinzas para terminales tubulares



SKU	Medida
607949	0.5 - 2.5

**425/4A** Pinzas para remachar terminales



SKU	Medida
601136	1.5 - 6

**427/4AG** Pinzas para remachado



SKU	Medida
621550	-
621552	378
621553	-

**462/1BI** Alicata multifuncional para pelar cables



SKU	Medida
624059	160

**462/1VDEBI** Alicata multifuncional para pelar cables aislado VDEBI



SKU	Medida
624060	160

**462/1VDEDP** Alicata multifuncional para pelar cables aislado VDEDP



SKU	Medida
624061	160

**466/1BI** Alicata de corte de uso rudo



SKU	Medida
608837	200

**467SHARK/4DP** Alicata para corte de alambre de piano, tornillos, etc



SKU	Medida
626490	250

**469SHARK/4ADP** Pinzas para cortar alambre y clavos BOLTSHARK



SKU	Medida
627533	200

**478/1BI** Alicata pelacables



SKU	Medida
607882	160

**478/1VDEBI** Alicata cortacables eléctricos aislado VDEBI



SKU	Medida
610433	160

**478/1VDEDP** Alicata cortacables eléctricos aislado VDE



SKU	Medida
619186	160

**580/1BI** Cortacables



SKU	Medida
609238	170
609239	230

**580/1VDEBI** Alicates cortacables eléctricos aislado VDE



SKU	Medida
610440	170
610441	230

**580/1VDEDP** Alicates cortacables eléctricos aislado VDE



SKU	Medida
619197	170
619198	230

**585/6** Alicates cortacables



SKU	Medida
615226	550
616732	800

Herramientas que cuentan con sujeción de llave para tubos gracias a su forma ergonómica con cierre antideslizante trabaja en tubos independientemente de su forma o ancho. Permiten una instalación segura y eficiente.

## HERRAMIENTAS PARA TUBOS, CORTARTUBOS Y TORNILLOS

**441/7PR** Pinzas ajustables para junta de bomba de agua



SKU	Medida
601464	240

**447/1VDEDP** Pinzas de electricista combinadas aisladas VDE



SKU	Medida
619199	240

**447/6** Pinzas de plomero para conexiones



SKU	Medida
603160	240

**492/6** Llave Stillson trabajo duro



SKU	Medida
601546	14"
618893	12"
601545	10"

**494/6** Llave Stillson



SKU	Medida
619789	14"

# TIJERAS DE PODAR Y DE HOJALATERO

Diseñadas para un corte seguro y preciso con una amplia gama de usos profesionales y domésticos. Hecho de acero al carbono de calidad superior con filos perfectamente templados que pueden cortar sin esfuerzo y con grandes resultados.

494/6 Llave Stillson



SKU	Medida
603522	750

563L/7PR Tijeras para lamina, modelo universal



SKU	Medida
615038	280

563R/7PR Tijeras para lamina, modelo universal



SKU	Medida
615037	280

567R/7P Tijera para chapa, modelo PELICAN



SKU	Medida
609335	290

568L/7P Tijera para chapa, modelo IDEAL



SKU	Medida
610945	250

568R/7P Tijera para chapa, modelo IDEAL



SKU	Medida
609336	250

573/7P Tijera recta para chapa



SKU	Medida
615158	175
615159	200
615160	250
615161	300
615162	350

586/6 Cortadora de barras con rosca



SKU	Medida
620256	M 8
621479	M 6

592R/7PR Tijera para chapa, modelo PELICAN



SKU	Medida
615035	350

596/6A Tronzadora de tornillos



SKU	Medida
610963	300
610967	750

596PLUS/6G Pinza corta pernos con cuchillas intercambiables



SKU	Medida
615256	750

**Calidad superior complementada por mangos de diseño ergonómico. Con combinación de superficies blandas y duras garantizando comodidad y eficiencia en su rendimiento y agarre antideslizante.**

## DESARMADORES

**600CR** Desarmador plano con hexágono en vástago



SKU	Medida
616323	1.2 x 6.5
616324	1.2 x 8.0

**600TBI** Desarmador plano con hexágono en vástago



SKU	Medida
611683	1.6 x 10.0

**602TBI** Desarmador plano para electricista



SKU	Medida
612801	0.8 x 4.0
616844	1.2 x 6.5
616843	1.0 x 5.5
611684	0.5 x 3.0
612799	0.5 x 3.0
611685	0.8 x 4.0

**603VDE** Desarmador plano aislado para electricista



SKU	Medida
616471	0.5 x 3.0

**603VDE TBI** Desarmador plano aislado para electricista



SKU	Medida	SKU	Medida
616438	0.6 x 3.5	616437	0.5 x 3.0
621247	1.0 x 4.5	616441	1.2 x 6.5
616436	0.4 x 2.5	616439	0.8 x 4.0
616442	1.2 x 8.0	616440	1.0 x 5.5
621248	1.6 x 10.0		

**604VDE TBI** Desarmador plano aislado extra delgado



SKU	Medida
624063	0.6 x 3.5
624064	0.8 x 4.0
624065	1.0 x 5.5

**605CR** Desarmador plano NEGRO



SKU	Medida	SKU	Medida
616338	0.4 x 2.5	616351	1.0 x 5.5
616343	0.6 x 3.5	616340	0.5 x 3.0
616345	0.6 x 3.5	616344	0.6 x 3.5
616348	0.8 x 4.0	616347	0.8 x 4.0
616349	0.8 x 4.0	616358	1.6 x 10.0
616352	1.0 x 5.5	616355	1.2 x 6.5
616341	0.5 x 3.0	616346	0.8 x 4.0
616357	1.6 x 8.0	616356	1.2 x 8.0
616350	1.0 x 5.5	616359	2.0 x 12.0
616339	0.4 x 2.5		
616342	0.5 x 3.0		

**605NI** Desarmador plano AZUL



SKU	Medida
616421	0.5 x 3.0
616422	0.6 x 3.5
616426	1.2 x 8.0
616427	1.6 x 10.0
616424	1.0 x 5.5
616425	1.2 x 6.5

**605TBI** Desarmador plano TRICOLOR



SKU	Medida	SKU	Medida
611698	1.2 x 8.0	612817	1.2 x 6.5
611689	0.5 x 3.0	611699	1.6 x 10.0
612812	0.5 x 3.0	611696	1.2 x 6.5
611691	0.6 x 3.5	611688	0.5 x 3.0
612814	0.8 x 4.0	611692	0.8 x 4.0
612815	0.8 x 4.0	612813	0.6 x 3.5
611695	1.0 x 5.5	611694	1.0 x 5.5
611697	1.2 x 6.5	611687	0.4 x 2.5
612810	0.4 x 2.5	611690	0.6 x 3.5
612811	0.5 x 3.0	612818	1.2 x 6.5
611693	0.8 x 4.0	612819	1.6 x 8.0

**611VDE TBI** Desarmador plano/cruz aislado extra delgado



SKU	Medida
624071	SLPH 1
624072	SLPH 2



**612CR****Desarmador de cruz largo para electricista**

SKU	Medida
616362	PH 2
616360	PH 1
616361	PH 2

**613VDE****Desarmador cruz aislado**

SKU	Medida
616478	PH0
616481	PH3
616479	PH1
616480	PH2

**613VDETBI****Desarmador cruz aislado**

SKU	Medida
616446	PH3
616447	PH4
616444	PH1
616443	PH0
616445	PH2

**615CR****Desarmador de cruz**

SKU	Medida
616365	PH 1
616369	PH 4
616364	PH 1
616366	PH 2
616368	PH 3
616367	PH 2

**615NI****Desarmador de cruz**

SKU	Medida
616430	PH 2
616428	PH 0
616429	PH 1
616431	PH 3

**615TBI****Desarmador de cruz**

SKU	Medida
611708	PH 4
611702	PH 1
611707	PH 3
611704	PH 2
611701	PH 0
611703	PH 1

**616CR****Desarmador cruz con hexágono**

SKU	Medida
616371	PH 2
616370	PH 1
616372	PH 3

**616TBI****Desarmador cruz con hexágono**

SKU	Medida
611710	PH 2
611711	PH 3

**620/1CR****Desarmador Allen**

SKU	Medida
617128	2
617129	2,5
617130	3

**620TBI****Desarmador Allen punta de bola**

SKU	Medida
611715	2

**620VDETBI****Desarmador Allen aislado**

SKU	Medida
616449	3
616451	5
616448	44318
616450	4
616452	6
616453	8

**621/1TBI****Desarmador TORX TR**

SKU	Medida
611740	TR 40

**621CR****Desarmador TORX NEGRO**

SKU	Medida
616379	TX 6
616380	TX 7
616382	TX 9
616385	TX 20
616387	TX 27
616381	TX 8
616384	TX 15
616388	TX 30
616383	TX 10
616386	TX 25
616389	TX 40

**621TBI** Desarmador TORX TRICOLOR



SKU	Medida
611723	TX 7
611722	TX 6
611724	TX 8
611731	TX 30
611726	TX 10
611728	TX 20
611730	TX 27
611732	TX 40
611727	TX 15
611729	TX 25
611733	TX 45

**621VDETBI** Desarmador TORX aislado



SKU	Medida
616455	TX 15
616454	TX 10
616456	TX 20
616457	TX 25
616458	TX 27
616459	TX 30

**623VDE** Desarmador POZIDRIV aislado para electricista



SKU	Medida
616483	PZ1
616485	PZ3
616482	PZ0
616484	PZ2

**623VDETBI** Desarmador POZIDRIV aislado para electricista



SKU	Medida
616460	PZ0
616461	PZ1
616462	PZ2
616463	PZ3

**625CR** Desarmador de cruz POZIDRIV negro



SKU	Medida
616393	PZ 0
616394	PZ 1
616396	PZ 3
616395	PZ 2

**625NI** Desarmador de cruz POZIDRIV Azul



SKU	Medida
616434	PZ 2
616433	PZ 1

**625TBI** Desarmador de cruz POZIDRIV TRICOLOR



SKU	Medida
611741	PZ 0
611744	PZ 3
611743	PZ 2

**626CR** Desarmador de cruz trompo



SKU	Medida
616398	PH 2
616397	PH 1

**626TBI** Desarmador de cruz trompo



SKU	Medida
612831	PH 2
612830	PH 1

**627CR** Desarmador plano trompo



SKU	Medida
616399	0.8 x 4.0
616400	1.0 x 5.5
616401	1.2 x 6.5

**627TBI** Desarmador plano trompo



SKU	Medida
612835	1.2 x 6.5
617092	1.2 x 6.5
612834	1.0 x 5.5
612832	0.6 x 3.5
612833	0.8 x 4.0

**628CR** Desarmador de cruz POZIDRIV trompo



SKU	Medida
616402	PZ 1

**628TBI** Desarmador de cruz POZIDRIV trompo



SKU	Medida
612837	PZ 1
612838	PZ 2
617095	PZ 2

**629CR** Desarmador con dado Hex de 6 puntas NEGRO



SKU	Medida	SKU	Medida
616407	44321	616414	13
616408	6	616415	14
616410	8	616418	17
616413	12	616406	5
		616409	7
		616411	10

**629TBI**

Desarmador con dado Hex de 6 puntas TRICOLOR



SKU	Medida
611748	7
611753	12
611749	8
611752	11
611746	5

612672	44321
611754	13
611747	6
611750	9

**629VDETBI**

Desarmador con dado Hex de 6 puntas aislado



SKU	Medida
623342	11
623341	9
616466	7
616469	13

**636**

Desarmador aREVERSIBLE PLANO Y CRUZ



SKU	Medida
608922	1.0 x 6.0

**638TBI6,3**

Mango TBI para puntas 6,3



SKU	Medida
625356	6,3

**633**Desmagnetizador/  
magnetizador

SKU	Medida
612866	52

**Fabricados en acero al carbono Premium Flex Plus para herramientas de alta calidad. Diseñados ergonómicamente para mejorar el agarre y garantizar un uso más seguro.**

## MARTILLOS, PUNTEROS Y CÍNCLES

**640/6** Botador cónico



SKU	Medida
601705	4
602665	7
601708	8
601704	3
601706	5
601709	10
601707	6
601703	2
601702	1

**641/6** Botador cilíndrico



SKU	Medida
601715	6
601716	7
601719	10
601713	4
601711	2
601712	3
601714	5
601717	8

**641/6HS** Botador cilíndrico con mango



SKU	Medida
619759	2
619761	4
619762	5
619763	6
619764	8

**641/6HSPB** Juego de botadores con mango en caja de plástico



SKU	Medida
620066	-

**642/6** Punzón de centros



SKU	Medida
601724	3
601725	4
601726	5

**642/6HS** Punzón para centro con mango



SKU	Medida
620118	5
620117	4

**660/6** Cíncel Plano



SKU	Medida
601732	150
601733	200
601734	250

**665/6A** Cíncel para electricistas



SKU	Medida
608500	250
608501	250
603477	240

**670/6** Cíncel Punta



SKU	Medida
601748	200
601749	250
601747	150

**670/6HS** Cíncel Punta con mango



SKU	Medida
608485	250

**806** Martillo de bola para mecánico



SKU	Medida
612222	454
612224	910

**812** Martillo para herrero



SKU	Medida	SKU	Medida
601797	150	601801	250
601806	800	601802	300
601807	1000	601809	1500
601804	500		
601799	200		

**812A** Martillo de Herrero



SKU	Medida
602539	800
603164	1000

**816** Mazo



SKU	Medida
601812	3000
601813	4000
601814	5000

**817** Maceta



SKU	Medida
601840	1000
601841	1250

**818** Mazo



SKU	Medida
601849	8000
601850	10000
601845	4000
601847	5000

**820** Martillo de goma



SKU	Medida
601832	22
601833	27
601834	32
601835	40
601836	50

**820A** Martillo de goma



SKU	Medida
605491	22
605492	27
605493	32
605494	40
605495	50

**819A** Martillo de poliuretano antirrebote



SKU	Medida
615034	45

**Mobiliario fabricado con chapa de acero de alta calidad. Recubiertos con barniz para resistir la corrosión y los raspones. Fácil accesibilidad, almacenamiento y mejor visibilidad.**

## MOBILIARIO PARA TALLER

960/1 Baúl para herramientas



SKU	Medida
605896	700

969L Maletín para herramientas



SKU	Medida
621633	515

990MA10 Mesa de trabajo modular - modelo A10



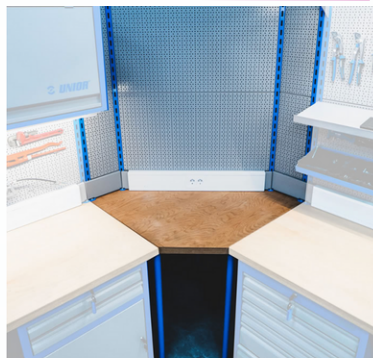
SKU	Medida
625760	-

960/3 Baúl para herramientas



SKU	Medida
605898	910

990AD1 Mesa esquinera modular con paneles frontales



SKU	Medida
627057	-

990MA12 Mesa de trabajo modular - modulo A12



SKU	Medida
626730	-

960/6 Baúl de herramientas para instalador



SKU	Medida
603673	550

990MA1 Banco de trabajo modular - modulo A1



SKU	Medida
625751	-

990MA16 Mesa de trabajo modular - modulo A16



SKU	Medida
627607	-

990MA17

Mesa de trabajo modular -  
modulo A17



SKU	Medida
627655	-

990MA18

Mesa de trabajo modular -  
modulo A18



SKU	Medida
627656	-